

Ministero dell'Industria, del Commercio e dell'Artigianato
 LEGGE 9 DICEMBRE 1968 N° 896 DISCIPLINA DELLA RICERCA E DELLA
 COLTIVAZIONE DELLE RISORSE GEOTERMICHE

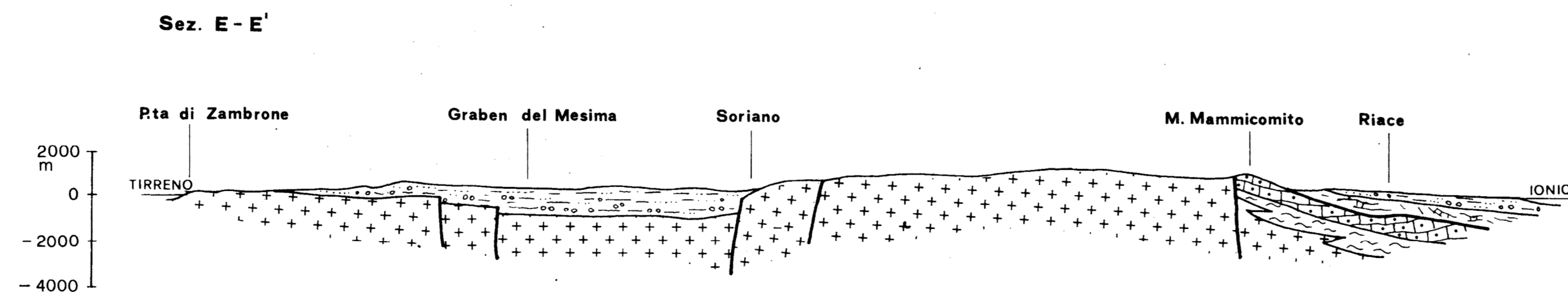
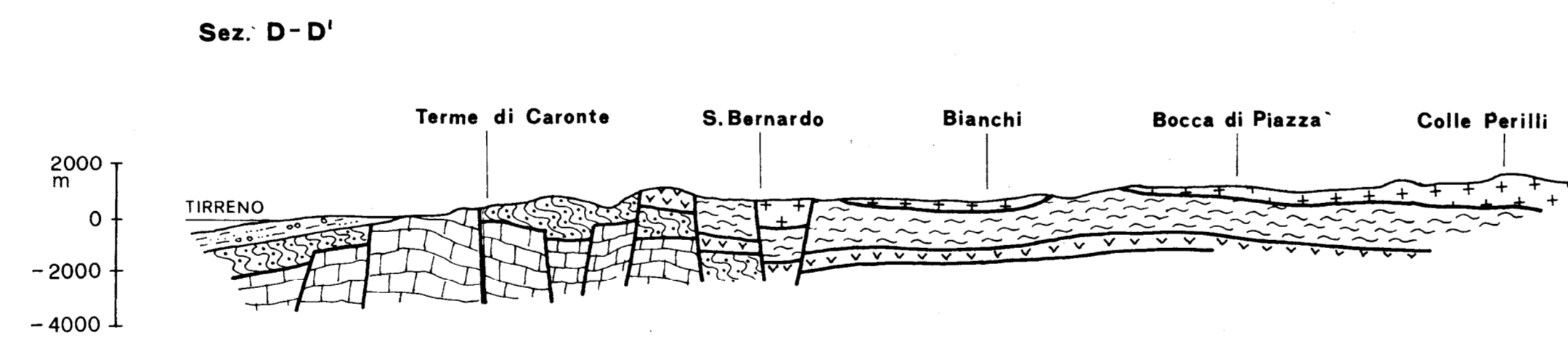
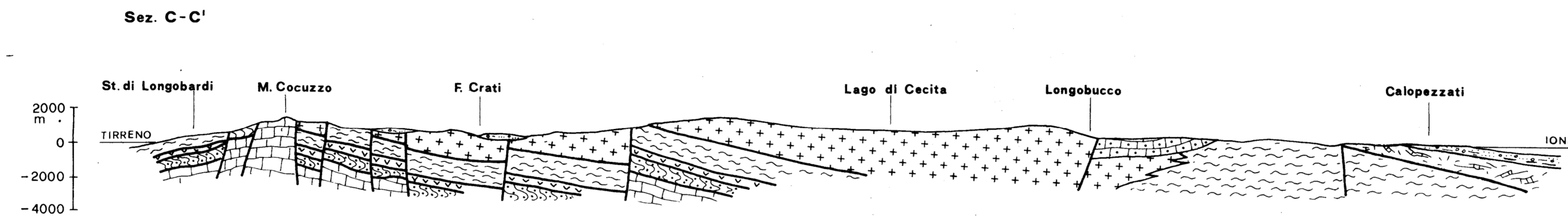
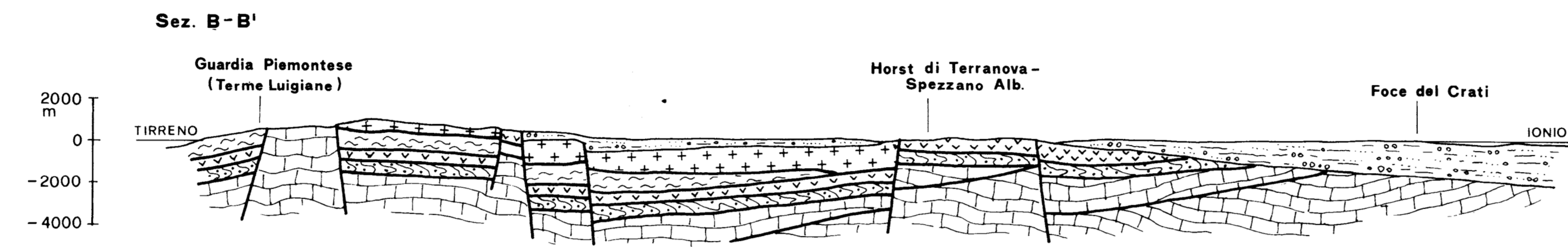
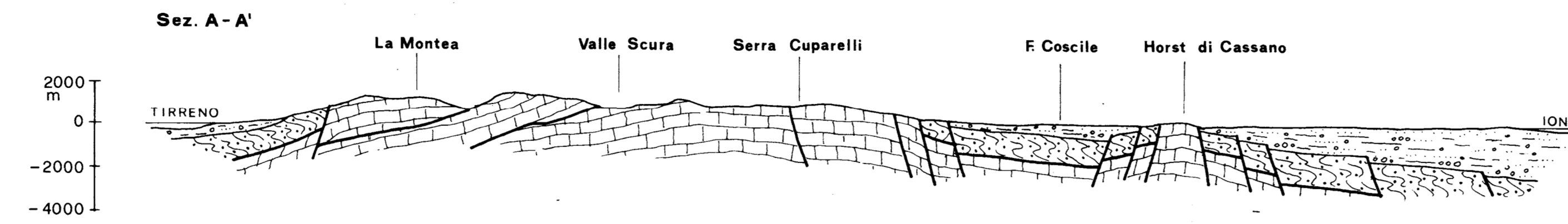
**INVENTARIO DELLE RISORSE
 GEOTERMICHE NAZIONALI**

ENEL UNITA NAZIONALE GEOTERMICA - PISA
 ENI-AGIP SETTORE RISORSE GEOTERMICHE - MILANO
 CNR ISTITUTO INTERNAZIONALE PER LE RICERCHE GEOTERMICHE - PISA
 ENEA DIPARTIMENTO PROTEZIONE AMBIENTALE E SALUTE DELL'UOMO - ROMA

**REGIONE
 CALABRIA**

**CARTA DELLE SEZIONI IDROGEOLOGICHE
 E STRUTTURALI RAPPRESENTATIVE, E
 SCHEMA TETTONICO**

Tav. 2 A CURA DI CNR-IIRG GIUGNO 1988



0 2 4 6 8 10 km

Permeabilità		
alta	media	bassa

Legenda

- Depositi clastici marino-continentali (Neogene - Olocene)
- Argille varicolori (Cretaceo - Paleogene)
- Formazioni prevalentemente carbonatiche della copertura delle unita' di Longobucco e Stilo (Trias - Oligocene)
- Graniti e gneiss di alto grado metamorfico (Paleozoico)
- Formazioni metamorfiche di basso grado (Paleozoico)
- Metabasiti, serpentiniti e oficalciti delle unita' ofiolitiche (Giurassico - Cretaceo inf.)
- Argilloscisti e Quarziti dell'unita' del Crato (Cretaceo)
- Formazioni prevalentemente carbonatiche dell'Appennino Calabro-Lucano (Trias medio - Miocene inf.)

Schema tettonico della Calabria

