

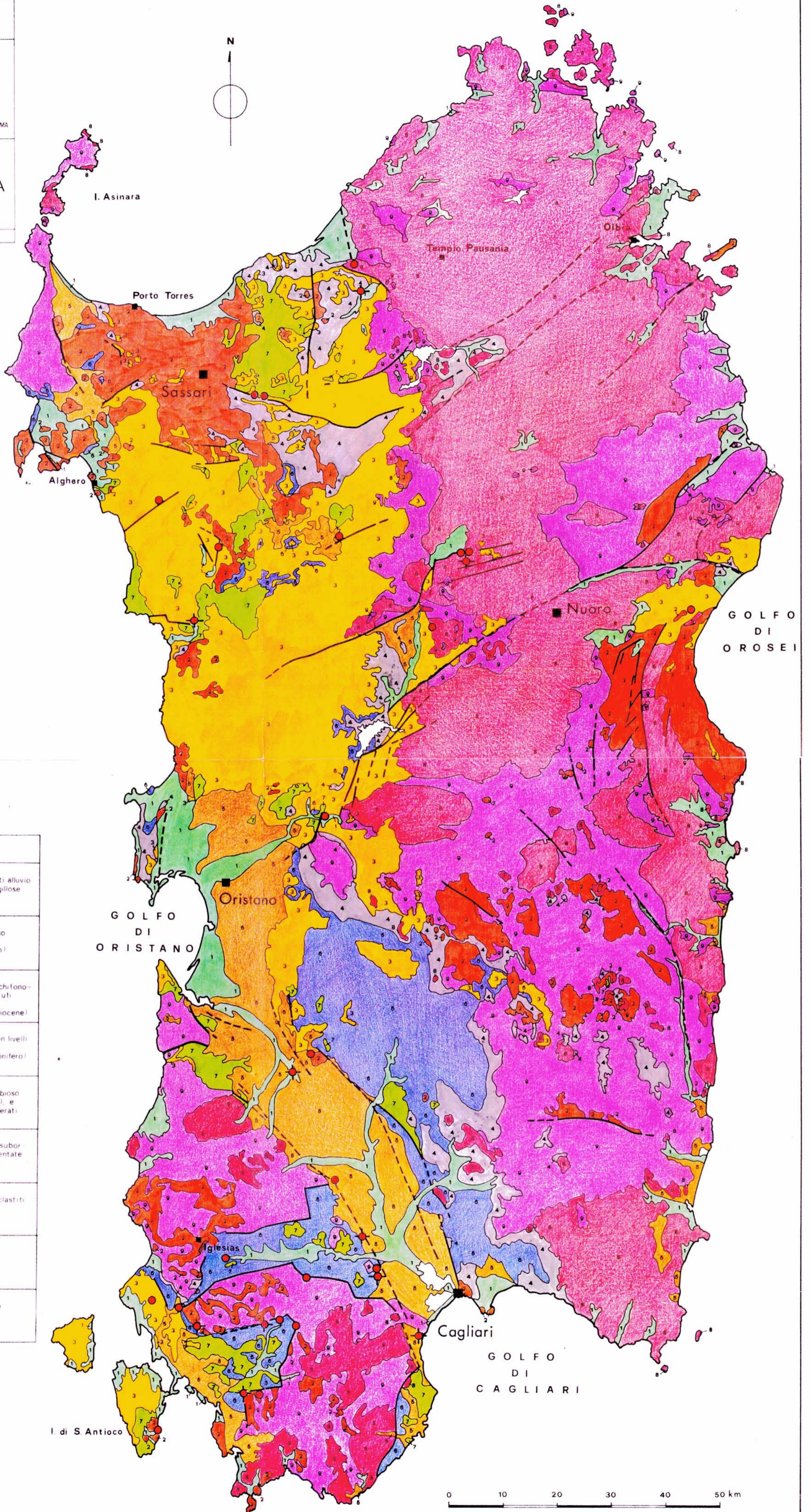
Ministero dell'Industria, del Commercio e dell'Artigianato
 LEGGE 9 DICEMBRE 1986 N° 896 DISCIPLINA DELLA RICERCA E DELLA
 COLTIVAZIONE DELLE RISORSE GEOTERMICHE

**INVENTARIO DELLE RISORSE
 GEOTERMICHE NAZIONALI**

ENEL UNITA NAZIONALE GEOTERMICA PISA
 ENI-AGIP SETTORE RISORSE GEOTERMICHE MILANO
 CNR ISTITUTO INTERNAZIONALE PER LE RICERCHE GEOTERMICHE PISA
 ENEA DIPARTIMENTO PROTEZIONE AMBIENTALE E SALUTE DELL'UOMO ROMA

**REGIONE
 SARDEGNA
 CARTA IDROGEOLOGICA**

Tav. 1 A CURA DI CNR IIRG GIUGNO 1988



PERMEABILITA'			DESCRIZIONE
alta	media	bassa	
1			Sabbie ed arenarie dunari, depositi alluvionali ghiaioso-sabbiosi, a lenti argillose (Attuale e Quaternario)
2			Dolomie e calcari fessurati, spesso carsificati (Miocene, Mesozoico, Paleozoico)
	3		Basalti fessurati e vacuolari, trachionoliti, ignimbriti, rioliti, trachiti e tufi pomiceo-cineritici (Quaternario, Pliocene, Oligo-Miocene)
	4		Arenarie, conglomerati, siltiti con livelli marnoso-arenacei (Miocene, Eocene, Permio-Carbonifero)
		5	Depositi alluvionali ghiaioso-sabbioso argillosi, terrazzati (Quaternario), e marne, argille, siltiti e conglomerati (Pliocene)
		6	Marne argille gessifere, siltiti e subordinatamente arenarie ben cementate (Miocene, Eocene, Permio-Triasi)
		7	Andesiti, basalti andesitici e piroclastiti più o meno tufacee (Oligo-Miocene)
		8	Graniti, granodioriti e porfidi (Carbonifero)
		9	Scisti più o meno metamorfici e porfiroidi pre-ercinici (Devoniano-Cambriaco)

- Manifestazioni idrotermali
- ◆ Pozzo con acqua termale

0 10 20 30 40 50 km